

老朽化したコンクリート製貯水槽の 漏水・耐震補強!

漏水・崩落
の危機を
救う!

経年劣化防火水槽補修工法

老朽化が進んだ貯水槽を内側から最新の工法で補修する!
漏水対策も特殊コーティング処理で対応!



40年にわたる技術の蓄積。

貯水槽の設置件数は、全国で約9,000基にのぼり、各地で高く評価されています。
カナサテクノサービスの信頼と実績がお応えします。

緊急課題!

補修が迫られる 老朽化水槽。

昭和50年代後半以前に設置された
現場打ちコンクリート製の防火水槽を中心に、
崩落の危険が迫っています。
そのような経年水槽は、知らず知らずのうちに
住民の安全を脅かしています。



- 防火水槽は全国で50万基以上
- 昭和56年以前に設置された空地用(I型)の角型防火水槽は、常時及び地震時の構造安全性が無いと言える。また、昭和57年~58年に設置された空地用(I型)でも土被り厚が深い場合は構造安全性が無い。
- 昭和36年~58年に設置された道路用の防火水槽は、自動車荷重の大きさに関わらず構造安全性が無い。
- 東京都では対策予算に年間3億円
- 多数の自治体から問合せ

「昭和28年総理府告示」第166号『国が行う補助対象となる消防施設の基準額防火水槽設置基準』において防火水槽の規格が定められて以降、数回の改定が行われており、設置の年代によって設計条件や周辺環境が異なっていることで、地震時の耐力だけでなく常時の耐力についても不足している可能性がある。

出所：一般財団法人 日本消防設備安全センター 二次製品防火水槽等連絡協議会
『既存防火水槽の簡易式強度・耐震診断の手引き』
【40m級角型防火水槽編】

早期対策が必要!



株式会社 **カナサテクノサービス**

コーティング

コンクリート内部の劣化の状況により、必要に応じてコーティング処理が求められます。

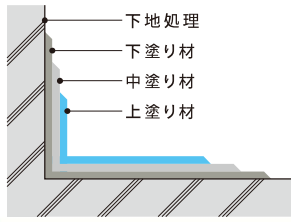
漏水・崩落の危機を救う!

最新補修工法

現状敷設されているコンクリート製貯水槽の状況、周辺環境に応じて工法が選べます。

劣化抑制・内面防食 エポキシコーティング

最も一般的な水道施設用コーティング



水道施設などへの使用において最も採用実績の多い塗装で、無溶剤形のエポキシ樹脂を使用により特別な安全対策を必要とせずコンクリートの乾燥面、湿潤面に対して良好な接着性を示す。変形追随性は無いものの、耐酸性・耐アルカリ性に対しては良好である。



耐用年数 / 10年程度
標準工期 / 8~10日

漏水防止・内面防食 ウレタンコーティング

追随性が高いより強固なコーティング



ウレタン樹脂の特徴である伸びやすさ、柔軟性もち、コンクリートのクラックに追随しやすく、優れた防食性能を発揮。無溶剤形塗料で、硬化後の塗膜は耐酸性等の耐薬品性に優れている。また、従来のエポキシ樹脂に比べ短期間での施工が可能。

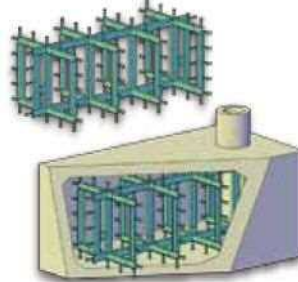


耐用年数 / 10~20年程度
標準工期 / 8~10日

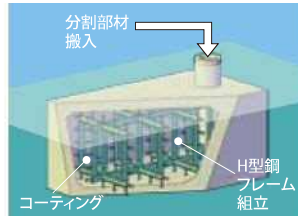
敷設されている貯水槽の状況、周辺環境等(住宅・道路・ライフライン)の現況から最適な方法を抽出し、ご提案いたします。

漏水防止・耐震強化 H型フレーム工法

地表部掘削が不可能な場合
既設マンホールより部材を搬入



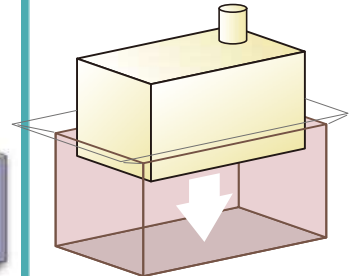
H型鋼による3次元方向への骨組みにより、コンクリート壁の崩壊を抑制。伸縮支柱によりコンクリート水槽特有の支柱、壁、ハンチ等の構造や劣化による凸凹等、複雑な形状にも確実に接地。分割部材でマンホールからの搬入が可能。



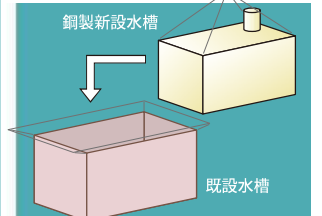
耐用年数 / 20年程度
標準工期 / 10~15日程度
調査・設計費用が必要

既設水槽内に新設水槽設置 タンクイン・タンク工法

地表部掘削が可能で
長期交通規制が可能な場合



劣化した既設水槽の中に新設水槽を設置することで、新設同様の耐久性性能を有する工法。既設水槽の周辺環境により地表部の掘削面積を検討の上、工事可能。他の補修工法に比べ、設置後のメンテナンス性も高い。



耐用年数 / 50年程度
標準工期 / 20日程度
調査・設計費用が必要

充填埋設

撤去や補修工法が不可能な場合、安全を最優先に考えるなら充填埋設をお奨めします。

埋設による廃棄

L&F工法

老朽化が激しい既設貯水槽を残し危険な空洞を充填。軽く強度がある充填剤は複雑な形状にも対応。



株式会社 カナサシテクノサービス

<http://kanasashi-tech.jp>

本社 〒424-0051 静岡県静岡市清水区北脇新田279
TEL:054-344-3636 FAX:054-346-1055
東京営業所 〒151-0053 東京都渋谷区代々木1丁目55-14
セントヒルズ代々木603号室
TEL:03-5297-4111 FAX:03-5297-4777
沖縄営業所 〒900-0033 沖縄県那覇市久米1丁目1-7
TEL:098-988-9003
御前崎工場 〒437-1622 静岡県御前崎市白羽8148-1
TEL:0548-63-6005 FAX:0548-63-6007
豊橋営業所 横浜営業所

代理店